



BEAUTY/HAIR/CARE PROFESSIONAL

NEUROLOGIE

VOORAF

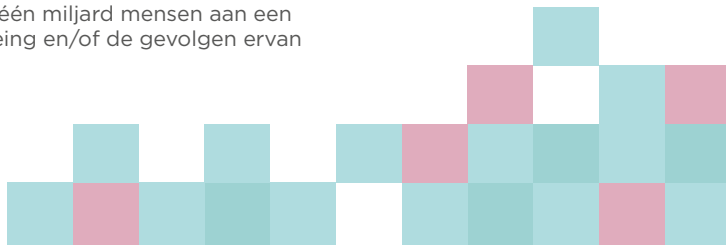
Het innerlijk en uiterlijk welbevinden van om het even wie, draagt bij tot een goed gevoel, zelfrespect en eigenwaarde. Zich 'mooi' voelen biedt niet alleen een grote meerwaarde en kwaliteit van leven aan gezonde personen, het zorgt er ook voor dat mensen die getroffen zijn door een ziekte het ziekte- en herstelproces beter aankunnen.

Personen getroffen door een neurologische aandoening (aandoening van het zenuwstelsel) zetten vaak de stap niet naar een schoonheidsspecialist/kapper uit schrik niet begrepen te worden of soms ook uit schaamte.

Het beeld in de maatschappij geeft echter weer dat professionelen, actief in de sector van innerlijk en uiterlijk welbevinden (schoonheidsspecialiste, kapper, eerstelijns zorgverleners) wat schrik hebben deze doelgroep te benaderen of te ontvangen.

De oorzaak ligt vooral in onvoldoende kennis van het ziekteprofiel en de eventuele ongemakken die hiermee gepaard gaan.

- wereldwijd lijden wel één miljard mensen aan een neurologische aandoening en/of de gevolgen ervan





INHOUD OPLEIDING

WAT ZIJN NEUROLOGISCHE AANDOENINGEN

Een inblik in deze aandoening van het zenuwstelsel, de diverse symptomen (verlamming, spierzwakte, verwardheid, pijn, bewustzijnsverandering,...) en de uitgebreidheid aan soorten neurologische aandoeningen (beroerte, epilepsie, hersentumoren, infecties, Alzheimer, Parkinson, Huntington, spierdystrofie, ALS,...).

BEHANDELINGEN

Een overzicht van verschillende behandelingen waaronder medicatie, chirurgie, pijnbestrijding, neurorevalidatie,... alsook voorzorgsmaatregelen, wijziging van de leefstijl.

MOTORIEK EN SENSIBILITEIT

Een aantal aandoeningen hebben fysiek hun weerslag op de motoriek of de sensibiliteit. Krachtsverlies, gevoelsvermindering, lichte tremor tot spasticiteit zijn mogelijke gevolgen van de schade in het zenuwstelsel.

SPRAAK- EN SLIKPROBLEMATIEK

Een aantal aandoeningen hebben hun invloed op de spraak en/of op het slikmechanisme. Hoe spreek je iemand aan die taal niet goed begrijpt? Welke opletendheid is belangrijk bij voeding? Welke positionering in de behandelstoel of kappersstoel?

COGNITIE

Omgaan met problemen bij concentratie, taalbegrip en/of het zich moeilijk kunnen uitdrukken.

ERGONOMIE

In functie van de graad van de aandoening van de patiënt/klant, hoe werk je ergonomisch? Hoe help je iemand in- of uit een rolstoel, hoe werk je met iemand met een tremor (bijvoorbeeld bij de ziekte van Parkinson)? Positionering van personen.

HYGIËNE

Een overzicht van de belangrijke hygiëne-maatregelen die dienen in acht genomen te worden.

DOEL OPLEIDING

Door het aanbieden van een gespecialiseerde opleiding naar deze doelgroep, willen we:

- de kennis van de professionelen vergroten
- klanten/patiënten een vertrouwen geven dat drempelverlagend werkt, wetende dat ze bij een professional langsgaan die heel goed weet waarover hij/zij spreekt
- de professionals een erkenning geven die hen kwalificeert en onderscheidt in de markt

EHBO

Onontbeerlijke kennis voor iedereen. Hier met speciale aandacht voor de verschillende aandoeningen en het ingrijpen bij epilepsie-aanvallen.

COMMUNICATIE

Gepast reageren : theorie en praktijk. Hoe ga je comfortabel in gesprek? Wat zeg je? Wat zeg je niet?

ZELFZORG, STRESS

Hoe jezelf emotioneel beschermen? Hoever kan je meegaan in het lijden van de klant/patiënt.

ZIEKTEBELEVING

Een interactief beeld over hoe mensen met een neurologische aandoening en hun omgeving omgaan met de ziekte.

EUTHANASIE

Als genezing niet meer mogelijk is en een patiënt beslist om zelf afscheid te nemen. Wat houdt het in, hoe ga je ermee om?

DOORVERWIJZEN

Welke mogelijke instanties bestaan er waarnaar, in functie van problematiek en vraag, kan worden doorverwezen of informatie gehaald. Een overzicht van het diverse aanbod: van literatuur tot lotgenotengroepen.

LOOPTIJD OPLEIDING

één kalenderjaar

PRIJS OPLEIDING

te bepalen

CERTIFICAAT

Ja

ERKENNING

Ja

KMO-PORTEFEUILLE

Ja

GEACCREDITEERDE OPLEIDING PC314

BEHANDELINGEN

Praktijksessies met aangepaste behandelingen.

MAKE-UP

Kleur en uitstraling brengen bij mensen met een verstard gelaat (bijvoorbeeld 'masker' bij de ziekte van Parkinson), aanbrengen van make-up voor iemand met een tremor (hoe hen aanleren), tips & tricks bij diverse technieken.

MASSAGE

Een contra-indicatievrije massage waarbij klanten/patiënten kunnen genieten van deze streelezachte massagetechniek en even tot rust kunnen komen.

ACCESSOIRES EN HULPMIDDELEN

Een overzicht aan beschikbare accessoires en hulpmiddelen die, in functie van de problematiek, het leven van de klant/patiënt aangenamer kunnen maken.

GETUIGENISSEN EN DEBAT

Meer dan theorie, spreken levensechte verhalen voor zich.

TIJDSBESTEDING

THEORIE

20 dagen van 10u - 16u

PRAKTIJK

120 uur met opleiding en ervaringsperiodes

De opleiding kwam tot stand met de knowhow van AZ Nikolaas, onder leiding van Dr. Jadoul - neurologie



WAT NA DE OPLEIDING?

- Na de opleiding ontvang je je certificaat, erkenning en kwaliteitslabel.
- Je wordt geregistreerd in een databank (online zoekmotor) die raadpleegbaar is door ziekenhuizen, artsen en thuisgebruikers. Een databank die online ter beschikking is en waarin éénieder jou, als professional, kan raadplegen.

www.myprofessional.be

- Het Institute for Professional Care VZW neemt de link naar de databank mee in alle communicatie.
- Uitnodiging tot de jaarlijkse provinciale uitreiking van het kwaliteitslabel voor het daarop volgende jaar.

BIJSCHOLING

Als je elk jaar opnieuw de erkenning wenst te vernieuwen, is het noodzakelijk zich bij te scholen (maximum 12u per jaar) aangezien onderzoek naar en evolutie van de verschillende aandoeningen steeds in beweging is.

IN SAMENWERKING MET



PARTNERS

